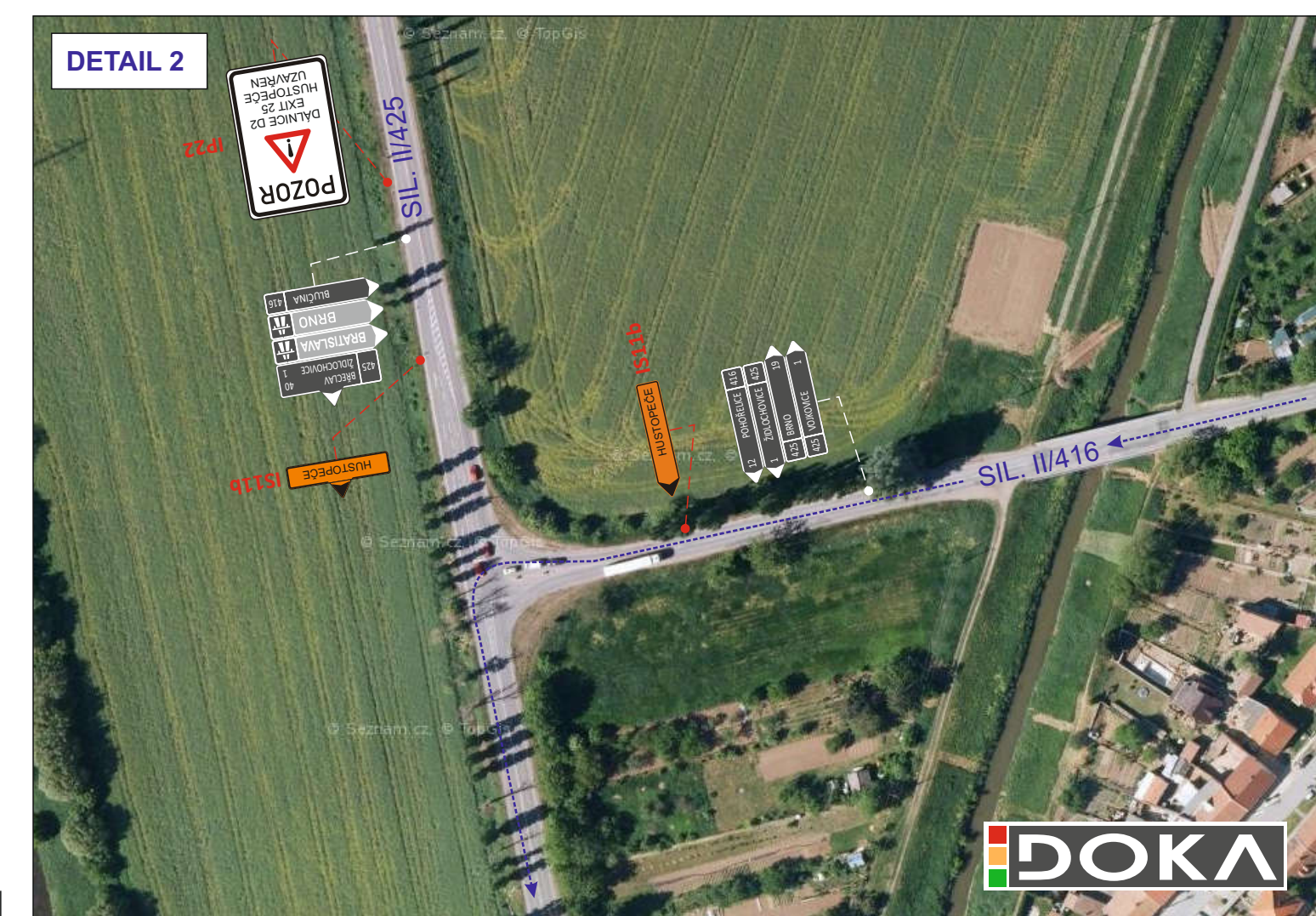
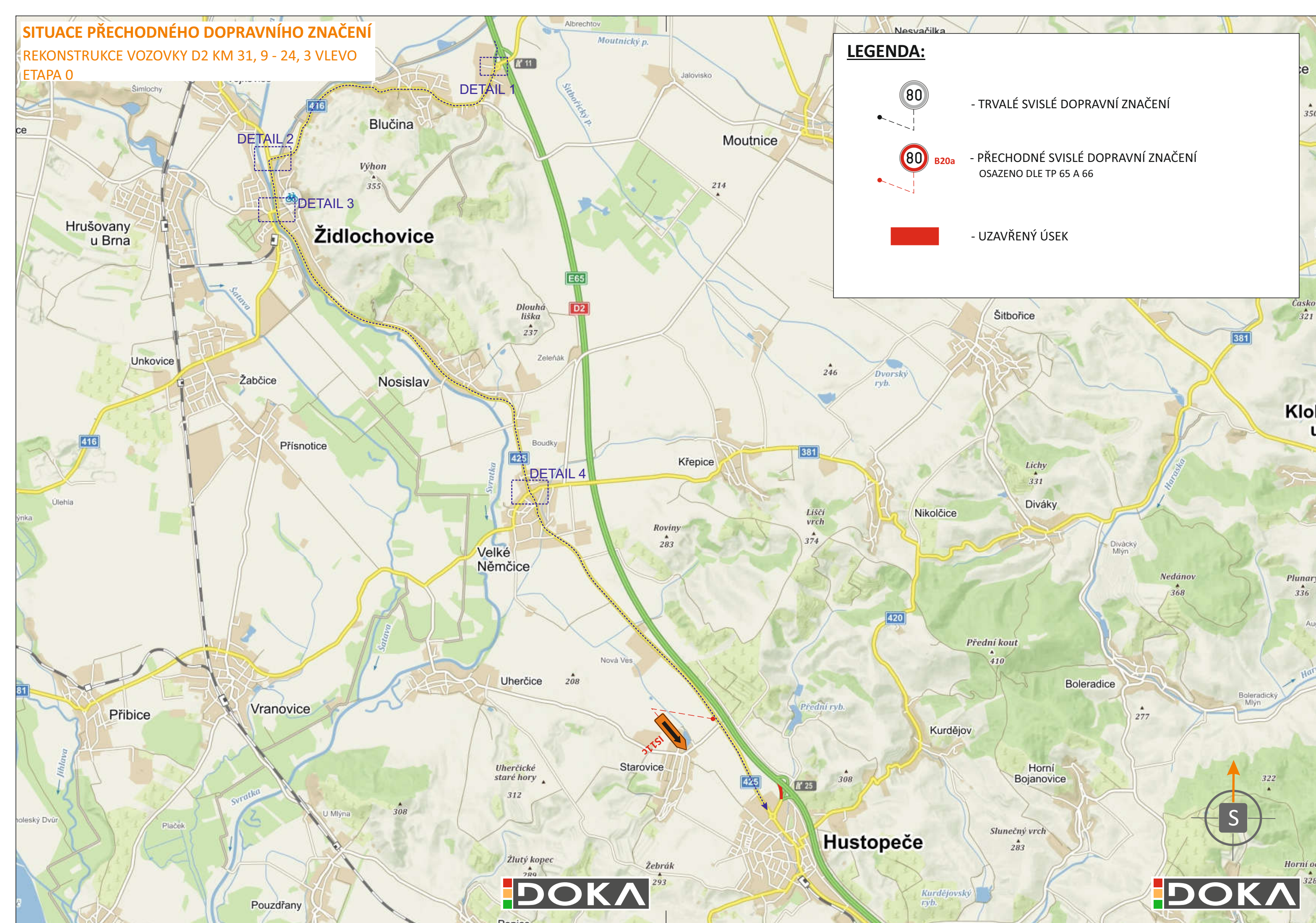


SITUACE PŘECHODNÉHO DOPRAVNÍHO ZNAČENÍ
REKONSTRUKCE VOZOVKY D2 KM 31, 9 - 24, 3 VLEVO
ETAPA 0



 <ul style="list-style-type: none"> • Svislé dopravní značení • Vodorovné dopravní značení 		<ul style="list-style-type: none"> • Provizorní dopravní značení • Projektování dopravního značení 			
				<small>DOKA, s.r.o., provozovna: Na návsí 11/5, Holásky, 620 00 Brno, IČ: 63471752, DIČ: CZ63471752, e-mail: info@dokadz.cz, www.dokadz.cz, mob.: 603 881 905</small>	
VEDOUČÍ PROJEKTANT	Aleš TESAŘ			<small>DOKA, s.r.o., Na návsí 11/5, Holásky, 620 00 Brno IČ: 63471752, DIČ: CZ63471752 e-mail: info@dokadz.cz www.dokadz.cz mob.: 603 881 905</small>	
ZODPOVĚDNÝ PROJEKTANT	Bc. Jakub LACH				
VYPRACOVAL	Bc. Matěj ČERVEŇÁK				
KRESLIL	Bc. Matěj ČERVEŇÁK				
KONTOLOVAL	Bc. Jakub LACH				
KRAJ: JIHO MORAVSKÝ	OKRES: BŘECLAV				KÚ: HUSTOPEČE U BRNA
STAVBA:	REKONSTRUKCE VOZOVKY D2 KM 31, 9 - 24, 3 VLEVO ETAPA 0 OT Z EXITU 11			FORMÁT	
				MĚŘÍTKO	
				ÚČEL	RDS
				Čís. ZAKÁZKY	PDZ - 000
				ARCHIVNÍ ČÍS.	2021 - 000
NÁZEV VÝKRESU:	SITUACE PŘECHODNÉHO DOPRAVNÍHO ZNAČENÍ			Čís. PŘÍLOHY	0.VII

SITUACE PŘECHODNÉHO DOPRAVNÍHO ZNAČENÍ
REKONSTRUKCE VOZOVKY D2 KM 31,9 - 24,3 VLEVO
ETAPA 0



<ul style="list-style-type: none"> • Světlé dopravní značení • Vodorovné dopravní značení 		<ul style="list-style-type: none"> • Provizorní dopravní značení • Projektování dopravního značení 	
<small>DOKA, s.r.o., provozovna: Na násvi 11/5, Holásky, 620 00 Brno, IČ: 63471752, DIČ: CZ63471752, e-mail: info@dokadz.cz, www.dokadz.cz, mob.: 603 881 905</small>			
VEDOUcí PROJEKTANT	Aleš TESÁŘ		
ZODPOVĚDNÝ PROJEKTANT	Bc. Jakub LACH		
VYPRACOVAL	Bc. Matěj ČERVENÁK		<small>DOKA, s.r.o. Na násvi 11/5, Holásky, 620 00 Brno IČ: 63471752, DIČ: CZ63471752 e-mail: info@dokadz.cz www.dokadz.cz mob.: 603 881 905</small>
KRESLIL	Bc. Matěj ČERVENÁK		
KONTROLOVAL	Bc. Jakub LACH		
KRAJ: JIHO MORAVSKÝ	OKRES: BRĚCLAV	KÚ: HUSTOPEČE U BRNA	DATUM: 1/2021
STAVBA:	REKONSTRUKCE VOZOVKY D2 KM 31,9 - 24,3 VLEVO ETAPA 0 OT Z EXITU 41 A OT SMĚR BRATISLAVA		FORMÁT: 1:1500
NÁZEV VÝKRESU:	SITUACE PŘECHODNÉHO DOPRAVNÍHO ZNAČENÍ		ÚČEL: RDS
			ČÍS. ZAKÁZKY: PDZ - 000
			ARCHIVNÍ ČÍS.: 2021 - 000
			ČÍS. SOUPRAVY: ČÍS. PŘÍLOHY
			0.VIII