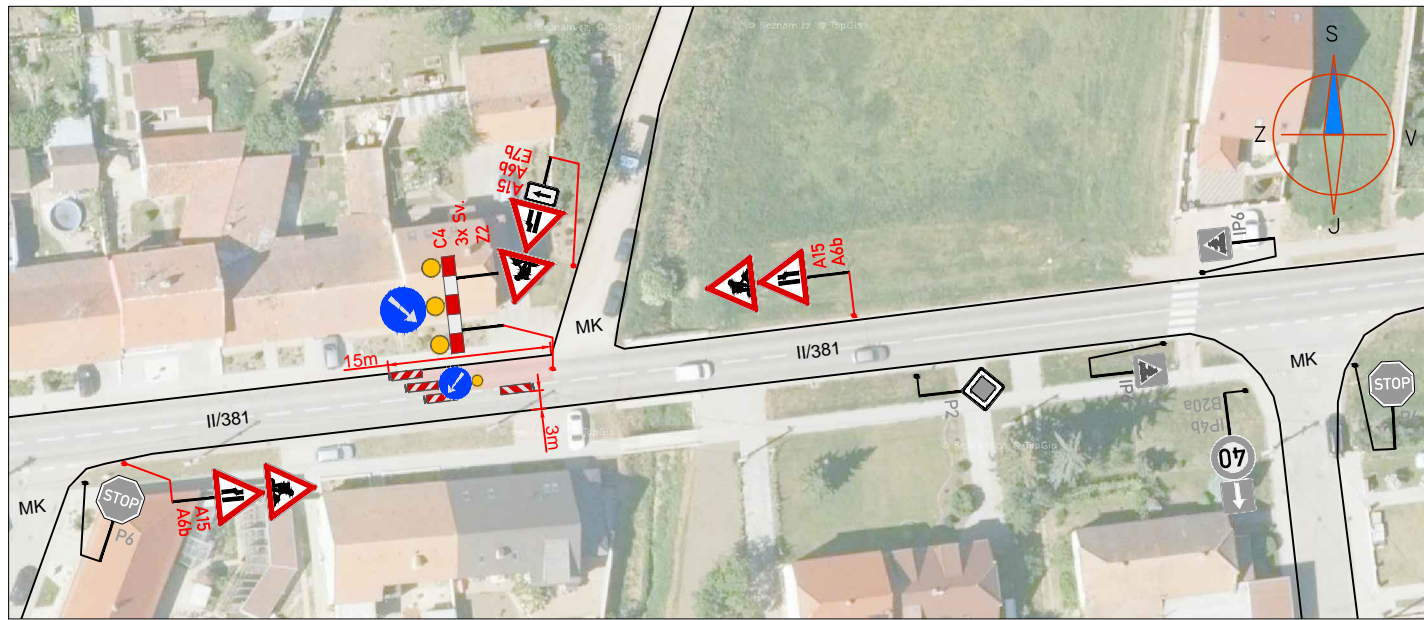
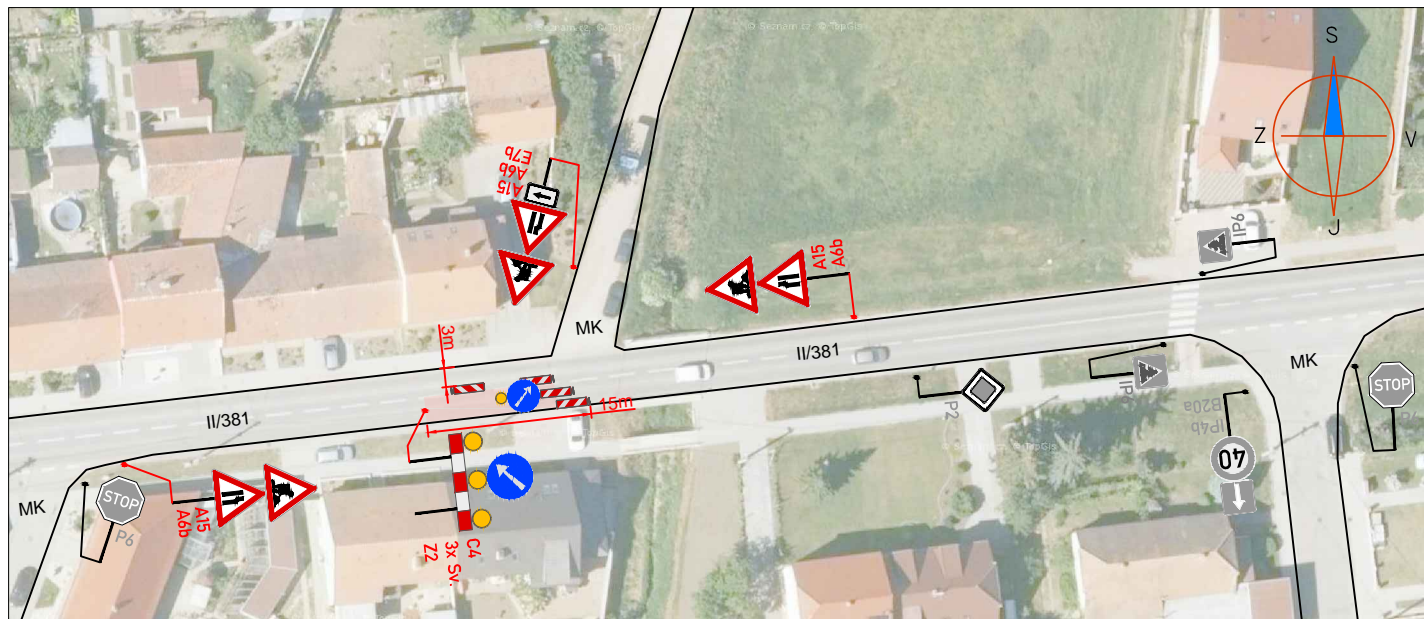





ETAPA 1



ETAPA 2



LEGENDA:

-  **A15** PŘECHODNÉ DOPRAVNÍ ZNAČENÍ
-  **IP4** STÁVAJÍCÍ DOPRAVNÍ ZNAČENÍ
-  **IP4** STÁVAJÍCÍ DOPRAVNÍ ZNAČENÍ DOČASNĚ ZRUŠENÉ

 PRACOVNÍ MÍSTO

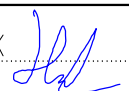
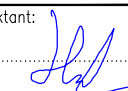

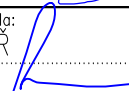
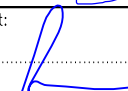
POZNÁMKA:

- Umístění přechodného dopravního značení dle TP č.66 (Zásady pro označování pracovních míst na pozemních komunikacích)
- Stávající dopravní značení v rozporu s přechodnou úpravou provozu bude zneplatněno škrtnutím nebo zakryto.
- Dopravní značení B28 umístěno 7 dní před zahájením stavby.

PŘEHLEDOVÁ MAPA:

 ÚPLNÁ UZAVÍRKA  ČÁSTEČNÁ UZAVÍRKA



ZNAKOM s.r.o. – ZENGROVA 2694/4, 615 00 BRNO, TEL. 602 593 383, ZNAKOM@ZNAKOM.CZ, (PRACOVIŠTĚ: RYBNÍČEK 12, 602 00 BRNO)			
Vypracoval: Karel HANÁK podpis: 	Zodpovědný projektant: Karel HANÁK podpis: 	Ředitel: Radek SUCHOMEL mob: 602 593 383	 ZNAKOM s.r.o., ZENGROVA 2694/4, 615 00 BRNO
Technická kontrola: Petr BEDNÁŘ podpis: 	Vedoucí projektant: Petr BEDNÁŘ podpis: 		

Místo: VELKÉ NĚMČICE	Číslo zak.: 19Z00957
Silnice: II/381	Formát: A3
Staničení úseku: KM 14,160 – KM 14,175	Datum: 13.6.2019
Akce: PŘÍPOJKA KANALIZACE PS VELKÉ NĚMČICE	Číslo přílohy: 1
Obsah: PŘECHODNÉ DOPRAVNÍ ZNAČENÍ	