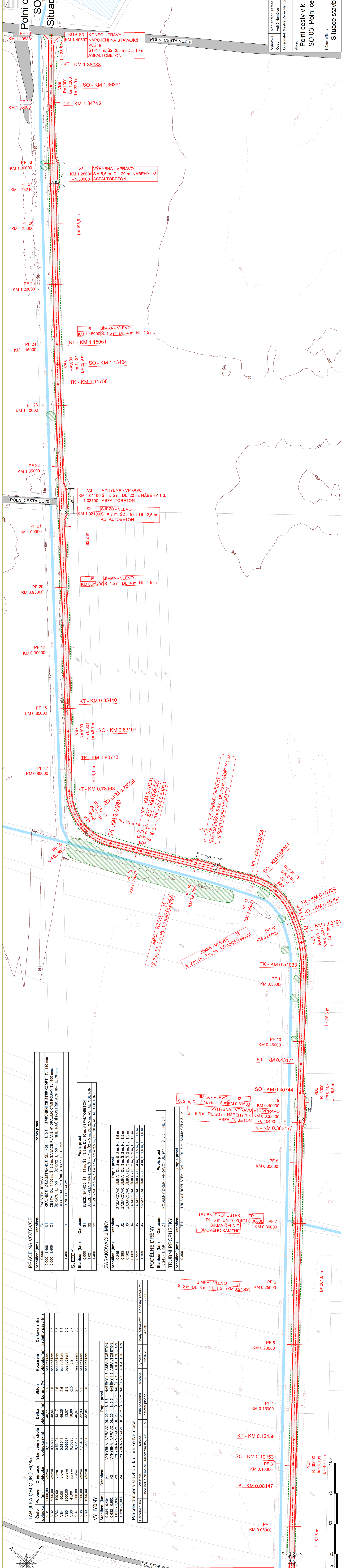


Polní cesty v k.ú. Velké Němčice SO 03: Polní cesta HC8a Situace stavby na podkladu KN M 1:1000

LEGENDA OBJEKTU

Značka	Popis
[Symbol]	Číslo profilu
[Symbol]	Přísekní profily
[Symbol]	Polní cesta - asfaltobeton
[Symbol]	Krajinice ze ŠD 032
[Symbol]	Ošetřovací pozemním prostorem
[Symbol]	Stávající pozemní komunikace
[Symbol]	Stávající dřeviny - bez zotavení
[Symbol]	Stávající dřeviny - kácení
[Symbol]	Truhlí propustek
[Symbol]	Zásakovací jímka
[Symbol]	Ochod slávnějš
[Symbol]	Přelůvy
[Symbol]	Francové parcelní KN
[Symbol]	Výstavba hlavní
[Symbol]	Výstavba vedlejší
[Symbol]	Vození lok.



PRÁCE NA VOZOVCE

Staničení (km)	Označení	Popis prací
0.000 - 1.408	ZU	ZÁČATEK ÚPRAVY
0.000 - 1.408	K1	KRAJNICE - OBOUSTRANNĚ, DL. 1406 m, Š. 0,5 m, ZPEVNĚNÍ ZE ŠTERKODRTI, TL. 110 mm
0.000 - 1.408	C1	CESTA - DL. 1406 m, Š. 3,5 m, SANACE PLÁNE HYDRAULICKÝMI POJIVY TL. 400 mm, ŠD 063, TL. 150 mm, ŠD 032 TL. 150 mm, INFILTRACNÍ POSTR. ACP 16* TL. 70 mm, SPOJOVACÍ POTRIK, ACO 11 TL. 40 mm
1.408	KU	KONEC ÚPRAVY

SJEZDY

Staničení (km)	Označení	Popis prací
0.000	S1	SJEZD NA HC5, Š1 = 14 m, Š2 = 3,5 m, DL. 10 m, ASFALTOBETON
0.000	S2	SJEZD NA DC20, Š1 = 7 m, Š2 = 5 m, DL. 2,5 m, ASFALTOBETON
1.408	S3	SJEZD NA VC21a, Š1 = 17 m, Š2 = 3,5 m, DL. 10 m, ASFALTOBETON

ZASAKOVACÍ JÍMKY

Staničení (km)	Označení	Popis prací
0.345	J1	ZASAKOVACÍ JÍMKA - DL. 3 m, Š. 2 m, HL. 1,5 m
0.395	J2	ZASAKOVACÍ JÍMKA - DL. 3 m, Š. 2 m, HL. 1,5 m
0.392	J3	ZASAKOVACÍ JÍMKA - DL. 3 m, Š. 2 m, HL. 1,5 m
0.463	J4	ZASAKOVACÍ JÍMKA - DL. 3 m, Š. 2 m, HL. 1,5 m
1.159	J6	ZASAKOVACÍ JÍMKA - DL. 4 m, Š. 1,5 m, HL. 1,5 m

PODÉLNÉ DRENĚ

Staničení (km)	Označení	Popis prací
0.245 - 1.159	D1	PODÉLNÝ DŘEŇ - VPRAVO - DL. 914 m, Š. 0,3 m, HL. 0,4 m

TRUBNÍ PROPUSTKY

Staničení (km)	Označení	Popis prací
0.300	TP1	TRUBNÍ PROPUSTEK - DN1000, DL. 6 m, ŠÍŘKA CELA Z L. K.

TABULKA OBLOUKŮ HC8a

Číslo oblouku	Příměr (m)	Staničení v oblouku (km)	Délka oblouku (m)	Sklon koruny (%)	Rozšíření v oblouku (m)	Celková šířka jízdního pásu (m)
VB1	3000,00	0.10153	40,11	2,5	bez rozšíření	3,5
VB2	5000,00	0.40744	48,54	2,5	bez rozšíření	3,5
VB3	100,00	0.53191	43,17	2,5	bez rozšíření	3,5
VB4	50,00	0.58041	46,25	2,5	bez rozšíření	3,5
VB5	2000,00	0.69657	13,07	2,5	bez rozšíření	3,5
VB6	45,00	0.75225	58,86	-2,5	0,2	3,7
VB7	3000,00	0.83107	46,87	2,5	bez rozšíření	3,5
VB8	5000,00	1.13404	32,83	2,5	bez rozšíření	3,5
VB9	1000,00	1.36391	32,94	2,5	bez rozšíření	3,5

VYHYBNY

Staničení (km)	Označení	Popis prací
0.384 - 0.484	V1	VYHYBNA - VPRAVO, DL. 20 m, Š. 5,5 m, NÁBĚHY 1:3, ASFALTOBETON
0.514 - 0.532	V2	VYHYBNA - VPRAVO, DL. 20 m, Š. 5,5 m, NÁBĚHY 1:3, ASFALTOBETON
1.128 - 1.300	V4	VYHYBNA - VPRAVO, DL. 20 m, Š. 5,5 m, NÁBĚHY 1:3, ASFALTOBETON

Parcely dotčené stavbou k.ú. Velké Němčice

Parcelní číslo	Vlastník	Adresa	Druh pozemku	Ochana	Výměra (m ²)	Trvalý zábor (m ²)	Doklasný zábor (m ²)
5953	Obec Velké Němčice	Městečko 85, 69163 V. N.	ostatní plocha	-	12 872	4 930	2 800

JÍMKY - VLEVO

Staničení (km)	Označení	Popis prací
0.95200	J5	JÍMKA - VLEVO, Š. 1,5 m, DL. 4 m, HL. 1,5 m
0.85440	J6	JÍMKA - VLEVO, Š. 1,5 m, DL. 4 m, HL. 1,5 m
1.15900	J6	JÍMKA - VLEVO, Š. 1,5 m, DL. 4 m, HL. 1,5 m
0.85440	J5	JÍMKA - VLEVO, Š. 1,5 m, DL. 4 m, HL. 1,5 m

VÝHYBNY - VPRAVO

Staničení (km)	Označení	Popis prací
1.01100	V3	VYHYBNA - VPRAVO, Š = 5,5 m, DL. 20 m, NÁBĚHY 1:3, ASFALTOBETON
1.01100	V3	VYHYBNA - VPRAVO, Š = 5,5 m, DL. 20 m, NÁBĚHY 1:3, ASFALTOBETON
1.28000	V3	VYHYBNA - VPRAVO, Š = 5,5 m, DL. 20 m, NÁBĚHY 1:3, ASFALTOBETON

TRUBNÍ PROPUSTEK

Staničení (km)	Označení	Popis prací
0.30000	TP1	TRUBNÍ PROPUSTEK - DL. 6 m, DN 1000, ŠÍŘKA CELA Z L. K.

ZÁČATEK ÚPRAVY

Staničení (km)	Označení	Popis prací
0.00000	ZU1 + S1	ZÁČATEK ÚPRAVY - NAPOJENÍ NA STÁVAJÍCÍ POLNÍ CESTU HC5, Š1 = 14 m, Š2 = 3,5 m, DL. 10 m, ASFALTOBETON

GEOCART
Příspěvková organizace
IČ: 602 318 977

Vyhovitel: Mgr. et Mgr. Tereza Váňková
Obec: Velké Němčice
Kontroloval: Ing. Petr Chytrý
Kau. území: 77929 - Velké Němčice

Číslo zakázky: 22.0002
Stupeň PD: Studie
Souř. / výšk. s.: S-JTSK / Bpv
Formát: A1:1000
Měřítko: 1:1000
Výkres číslo: Datum: 04/2022
C.2.C.

